

Le guide

DU TRIEUR ÉLUSATE

ici, c'est **TOUT** en BACS
en ville!

Dans ce guide, on vous dit
tout sur vos modes de
collectes!

+ DE TRI!

+ PROPRE!

+ ÉCOLO!

LE QUI FAIT QUOI!

La gestion de vos déchets est une gestion 100% publique assurée, suite à une délégation de compétences de la communauté de communes, par 2 syndicats.

LE SICTOM OUEST

SYNDICAT DE COLLECTE DES DECHETS à l'OUEST DU DEPARTEMENT DU GERS (Le Houga 32)
Le SICTOM gère 9 déchetteries et assure la collecte des déchets de 100 communes gersoises et landaises.
sictomouest.blogspot.com

TRIGONE

SYNDICAT DE TRAITEMENT DES DECHETS DU DEPARTEMENT DU GERS (Auch-32)
TRIGONE assure le traitement des déchets et l'enlèvement des bennes en déchetteries.
www.trigone-gers.fr

LE TERRITOIRE DU SICTOM



QUE DEVIENNENT MES DÉCHETS?



Les ordures ménagères sont dirigées vers une Installation de Stockage de Déchets Non-Dangereux.



La collecte sélective est dirigée vers le centre de tri puis les emballages et le papier sont acheminés jusqu'aux usines de recyclage.



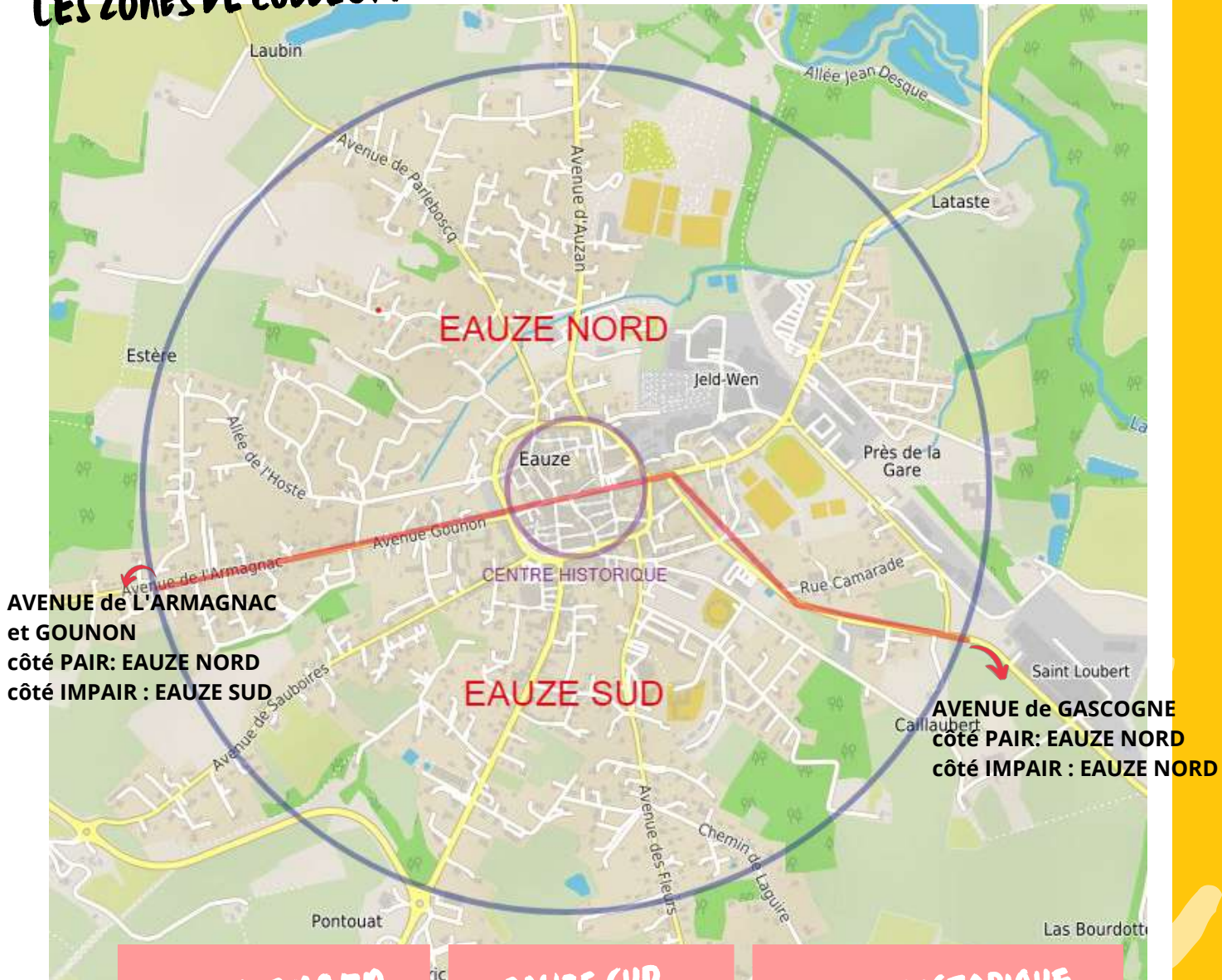
Sauf le tout-venant, en déchetterie, l'ensemble des filières bénéficient d'une valorisation. Trigone dirige les bennes de déchetteries vers les prestataires agréés.

LE FINANCEMENT

Chaque année, les ménages paient la taxe d'enlèvement des ordures ménagères. Une partie de cette taxe finance le service du SICTOM qui assure la collecte, l'accueil et l'information du public. L'autre partie est reversée à Trigone pour le traitement des déchets et le paiement de la TGAP, taxe générale sur les activités polluantes.

LA COLLECTE

LES ZONES DE COLLECTES



EAUZE NORD

EAUZE SUD

CENTRE HISTORIQUE

ÉQUIPEMENTS

bacs individuels

bacs individuels

bacs collectifs

ORDURES MÉNAGÈRES

MARDI

JEUDI

à déposer dans les bacs collectifs en périphérie du centre historique

COLLECTE SÉLECTIVE

MERCREDI

VENDREDI

à déposer dans les bacs collectifs en périphérie du centre historique

MES BACS À DÉCHETS

Vous n'avez pas de bacs à déchets? Contactez le SICTOM OUEST rapidement pour connaître les démarches à suivre et vous équiper.

LES +++ DE CES BACS

+ de tri: Optimiser le stockage des emballages recyclables et des papiers.

+ de confort: plus de sacs à porter et à stocker, il suffira de rouler le bac pour le déplacer.

+ respectueux de l'environnement: fini la dispersion de sacs et de leur contenu sur l'espace public.

+ préventif: pour les agents de collecte: moins de poids, moins de risques.



UNE CAPACITÉ ADAPTÉE À VOTRE FOYER

La capacité de votre bac est adaptée au nombre de personnes dans le foyer



1 JAUNE = EMBALLAGES + PAPIER



EN VRAC

1 MARRON = ORDURES MÉNAGÈRES

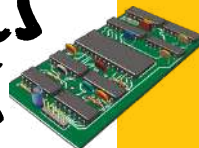


EN SAC



DES BACS À PUCES

Chaque bac possède une puce qui l'identifiera et le reliera à l'adresse de la maison. Le SICTOM pourra suivre ainsi votre production de déchets et assurer l'état du bac.



→ SI JE DÉMÉNAGE, JE LAISSE MES BACS SUR PLACE.

YA + KA LES SORTIR

MES JOURS DE COLLECTE



LUNDI



MARDI



MERCREDI



JEUDI



VENDREDI

Chacun de vos bacs sera collecté

1 fois par semaine
au maximum



Merci d'attendre que vos bacs soient pleins (au 3/4) pour les sortir.

MA CHECK LIST



Je sors mon bac uniquement s'il est **plein au 3/4** sinon il ne sera pas collecté.



Je sors mon bac **la veille** du jour de collecte mais seulement **après 19h**.



Je le dispose le long de la voie publique, poignées vers la voie, bien visible.



Je **rentre mon bac** le plus tôt possible et je ne le laisse pas sur le trottoir toute la semaine.



J'entretiens mon bac régulièrement.

JOURS FÉRIÉS

Les jours fériés, pas de collecte. Par contre, un rattrapage sera réalisé le jour suivant. A suivre sur le site du SICTOM OUEST ou réseaux sociaux.

BACS NON-CONFORMES



Tout bac qui ne répondrait pas aux conditions de collecte sera systématiquement refusé à la collecte. Un autocollant sera alors apposé sur votre bac et vous serez contacté par le service du SICTOM. Un bac non-rentre et laissé sur la chaussée pourra être enlevé par les services techniques de la commune.

MAINTENANCE DES BACS

Mon bac est endommagé (couverture cassé, roue défectueuse..), je contacte le **service maintenance** du SICTOM OUEST au **05.62.08.93.84** qui viendra **gratuitement** faire les réparations ou remplacer votre bac.



35€ D'AMENDE POUR NON RESPECT DES CONDITIONS DE COLLECTE

ET POUR LES AUTRES DÉCHETS?



Retrouvez la carte des points de collecte **proches de chez vous** sur le site du SICTOM.



TEXTILES-LINGE-CHAUSSURES

tous vos textiles même abimés. Seules les chaussures en état.



TOUS EN DÉCHETTERIE



CARTONS, ENCOMBRANTS, APPAREILS ELECTRIQUES, DECHETS DANGEREUX ET DÉCHETS VERTS



Accès gratuit pour les ménages
Accès payant pour les professionnels

limité à 3m3 / semaine

LES HORAIRES

Déchetterie d'EAUZE:
Horaires d'ouverture
- LUNDI de 8h30 à 12h30 et de 13h30 à 17h30
- du MARDI au SAMEDI de 8h30 à 12h30

Tous vos renseignements sur dechetteriesictomouest.blogspot.com/

PAS ENVIE DE SORTIR VOTRE BAC, REDUISEZ VOS DÉCHETS!

Ne jetez pas, donnez!

Avant de jeter, il est possible de donner à des associations caritatives .



Des gestes simples aux grands effets!

Réduisez jusqu'à 30% de votre poubelle grâce à nos opérations de réduction des déchets.



UNE RESSOURCERIE À EAUZE

Le SICTOM OUEST est partenaire de GERS Ressourcerie qui récupère les objets déposés dans les chalets "réemploi" des déchetteries.

Déposez directement à la ressourcerie:
Av. de Gascogne, 32800 Eauze

à plusieurs...

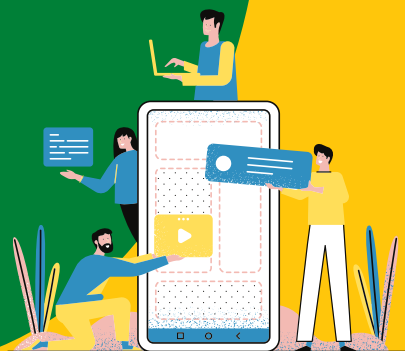
Le SICTOM OUEST accompagne gratuitement le compostage de quartier.

..... ou chez soi.

- ✓ J'opte pour un kit compostage à 10€ pour fabriquer du compost avec mes épluchures ou je composte avec mes voisins.
- ✓ J'adopte 2 poules qui peuvent manger jusqu'à 150kg/an de déchets.
- ✓ J'appose un stop pub sur ma boîte aux lettres.



Téléchargez l'appli
guide de tri
[www.triercestdonner.fr/guide-
du-tri](http://www.triercestdonner.fr/guide-du-tri)



DE CONTACTE MON
SICTOM

Contactez nous au **05.62.08.93.84**
ou par mail **sictom.ouest@wanadoo.fr**
Toutes vos infos sur **sictomouest.blogspot.com**



web



CITEO

